

REGIONE PIEMONTE

PROVINCIA DI BIELLA

COMUNE DI VERRONE

**REALIZZAZIONE ROTATORIA INTERSEZIONE A RASO
VIA DELLE STRETTE E S.P. 230 STRADA TROSSI**

PROGETTO ESECUTIVO

ELABORATO

P_06

DATA

23.10.2024

SCALA

1:50

TITOLO DELL'ELABORATO:

Proposta di progetto: particolari costruttivi

ALLEGATO ALLA DETERMINA n° _____ DEL _____

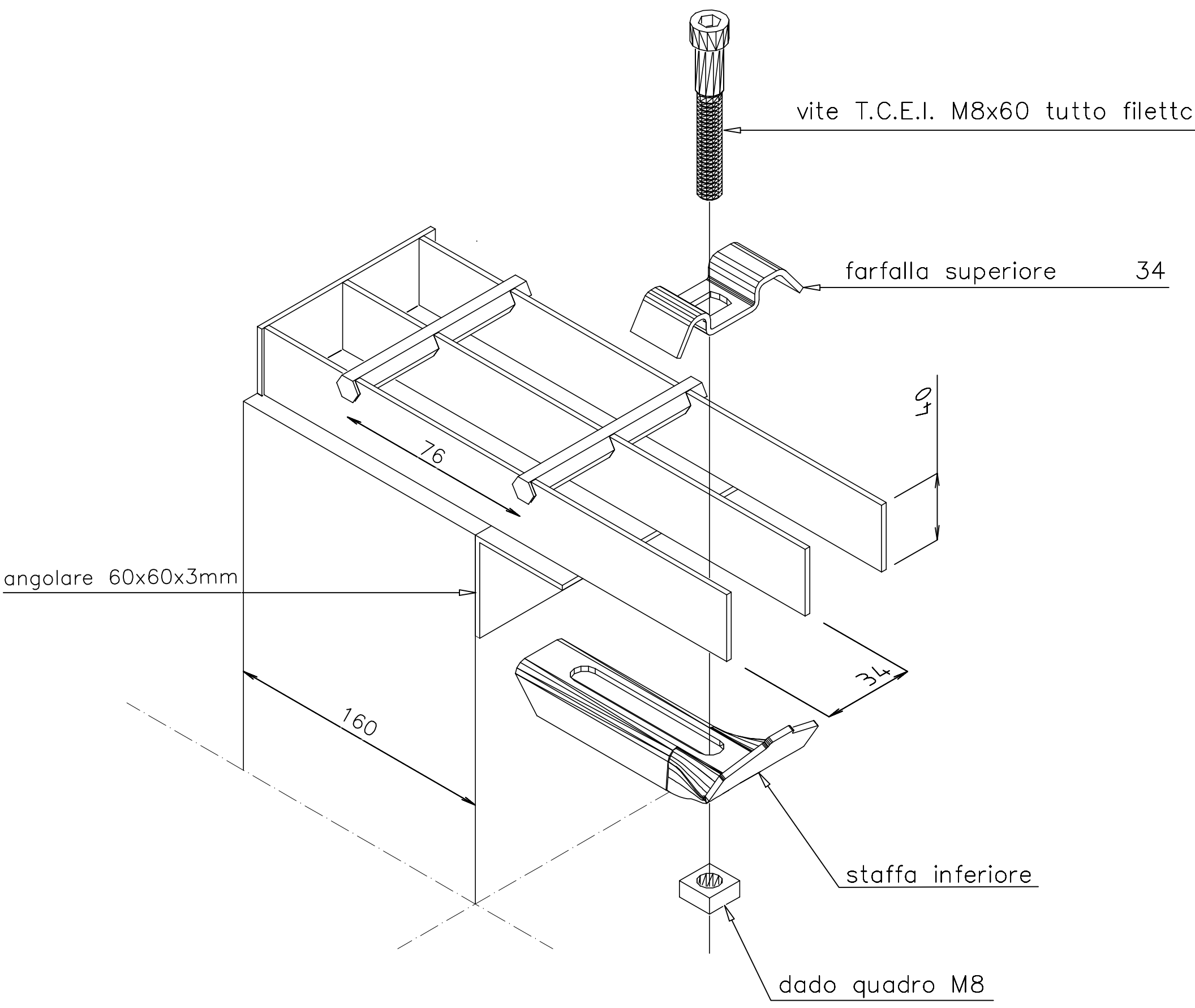
Il Responsabile del Servizio

Timbro e firma

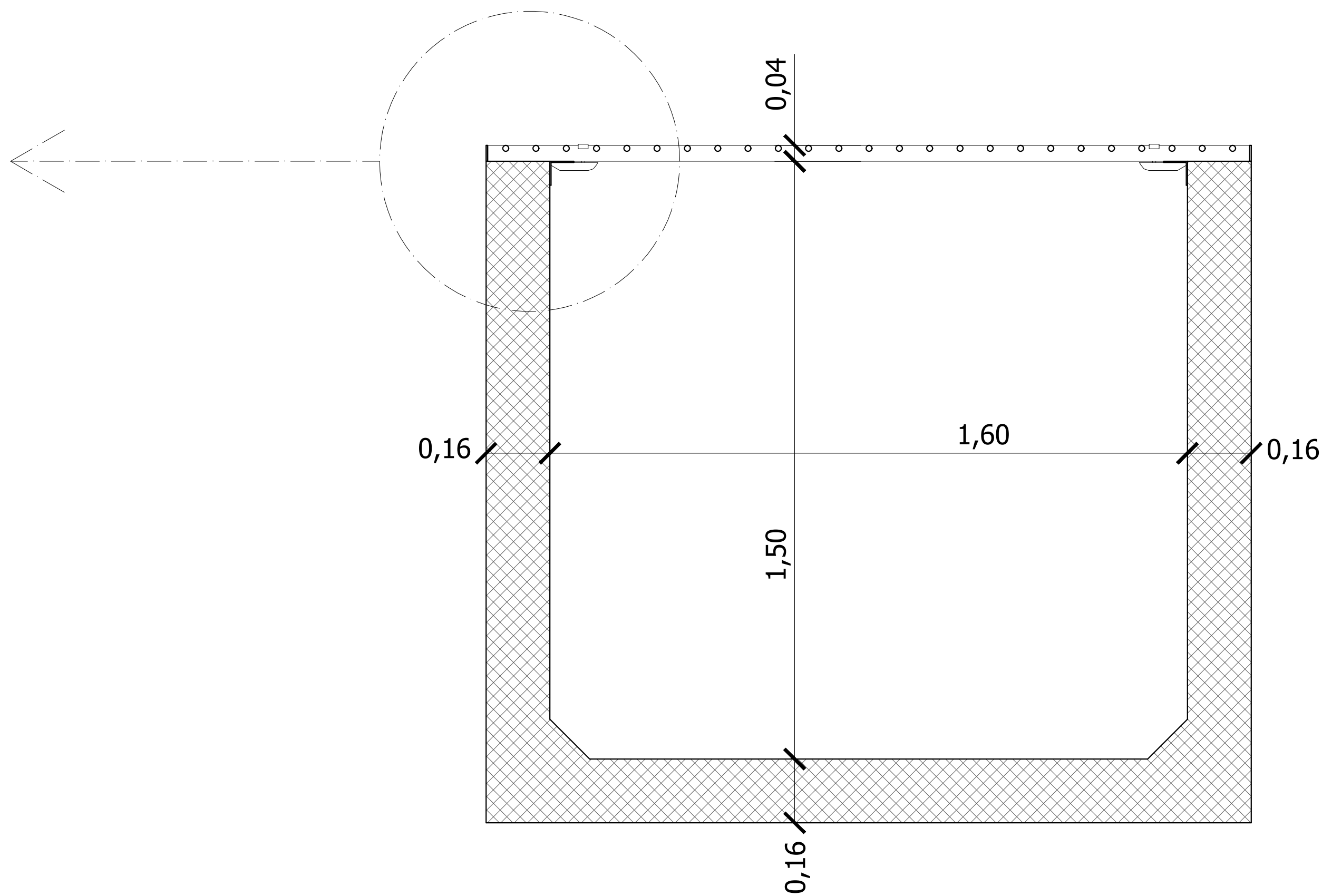
Dott. Ing. Giorgio Della Barile

Via Garibaldi n°120 13818 Tollegno (Biella) - telefono 015 421242 335 6814543

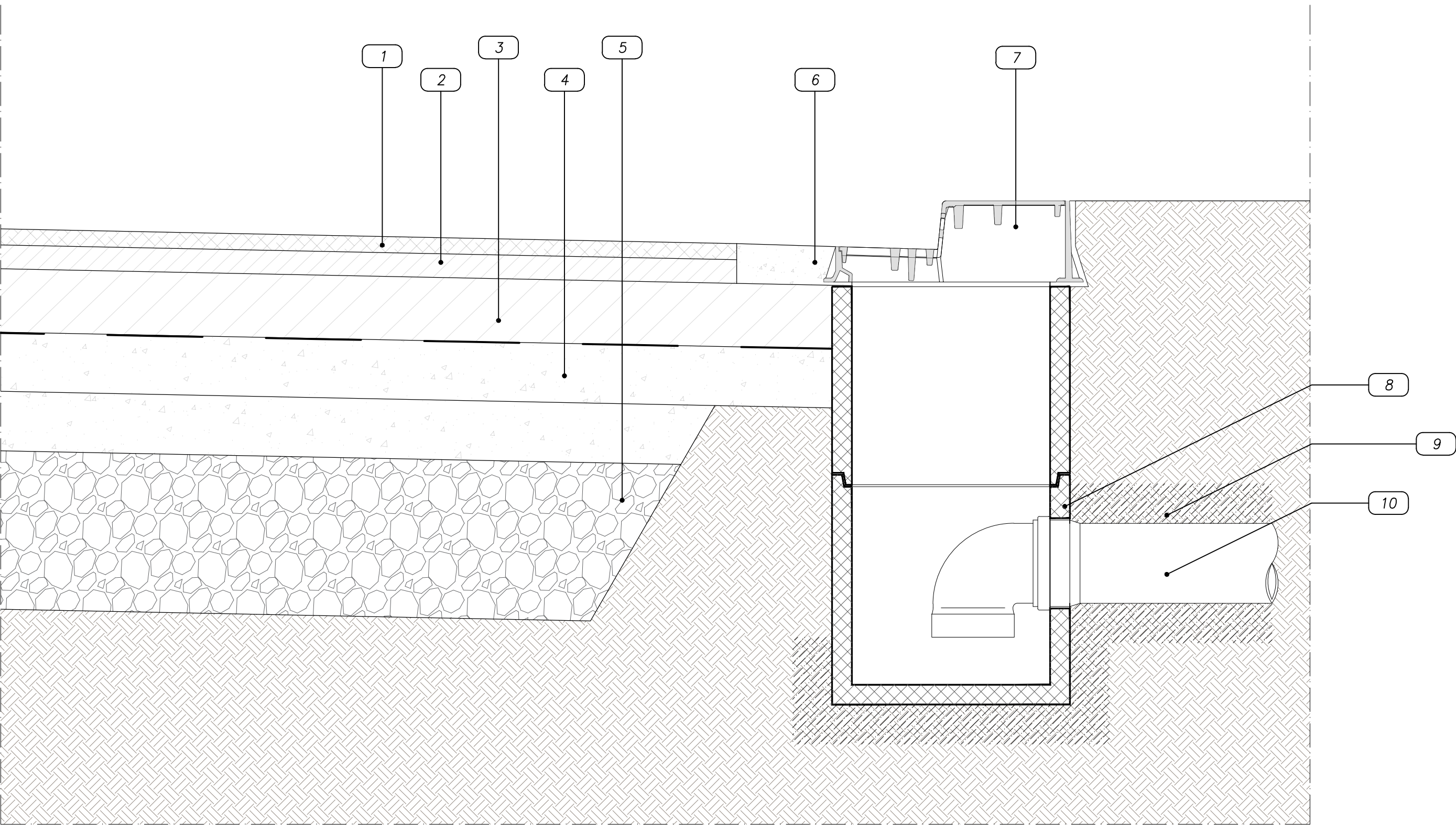
E-mail giorgio@dellabarile.com



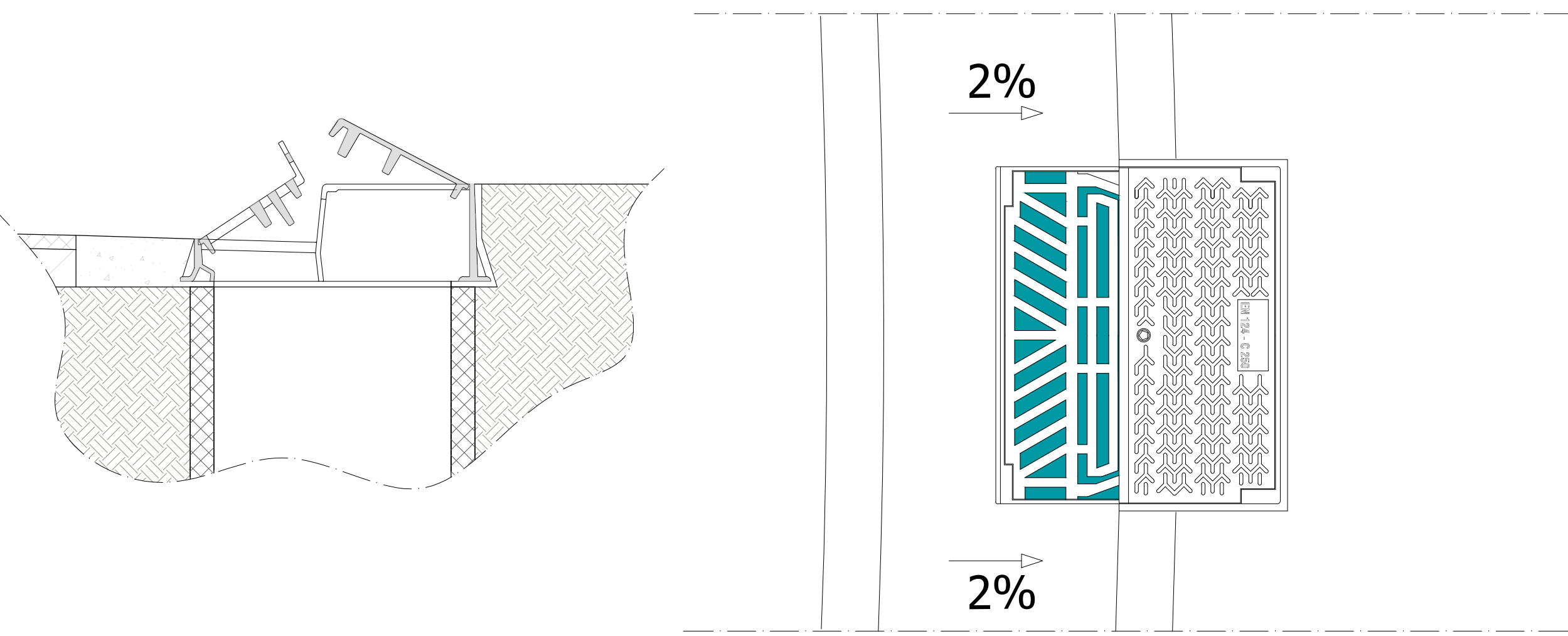
Dettaglio connessione grigliato - canale



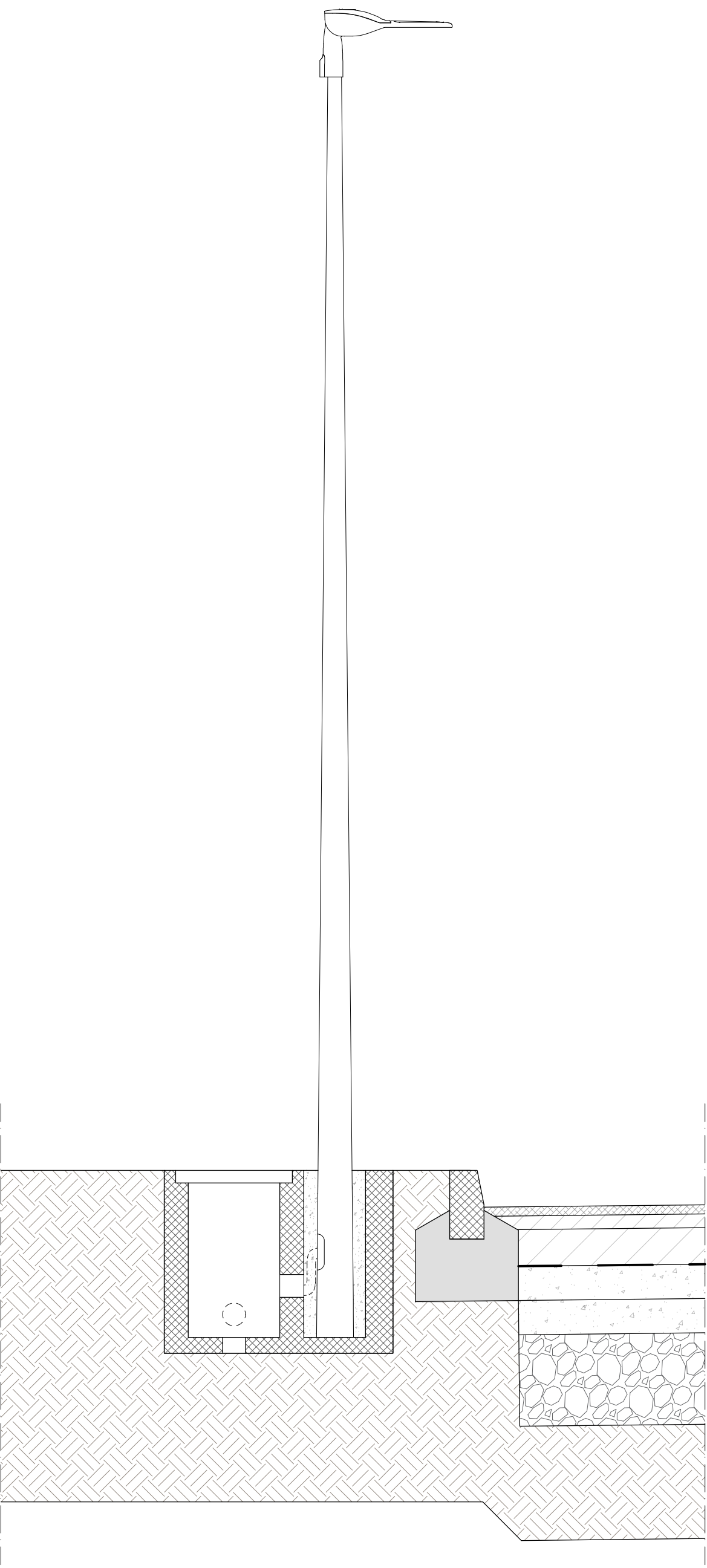
Dettaglio canale con copertura grigliata
Scala 1:10



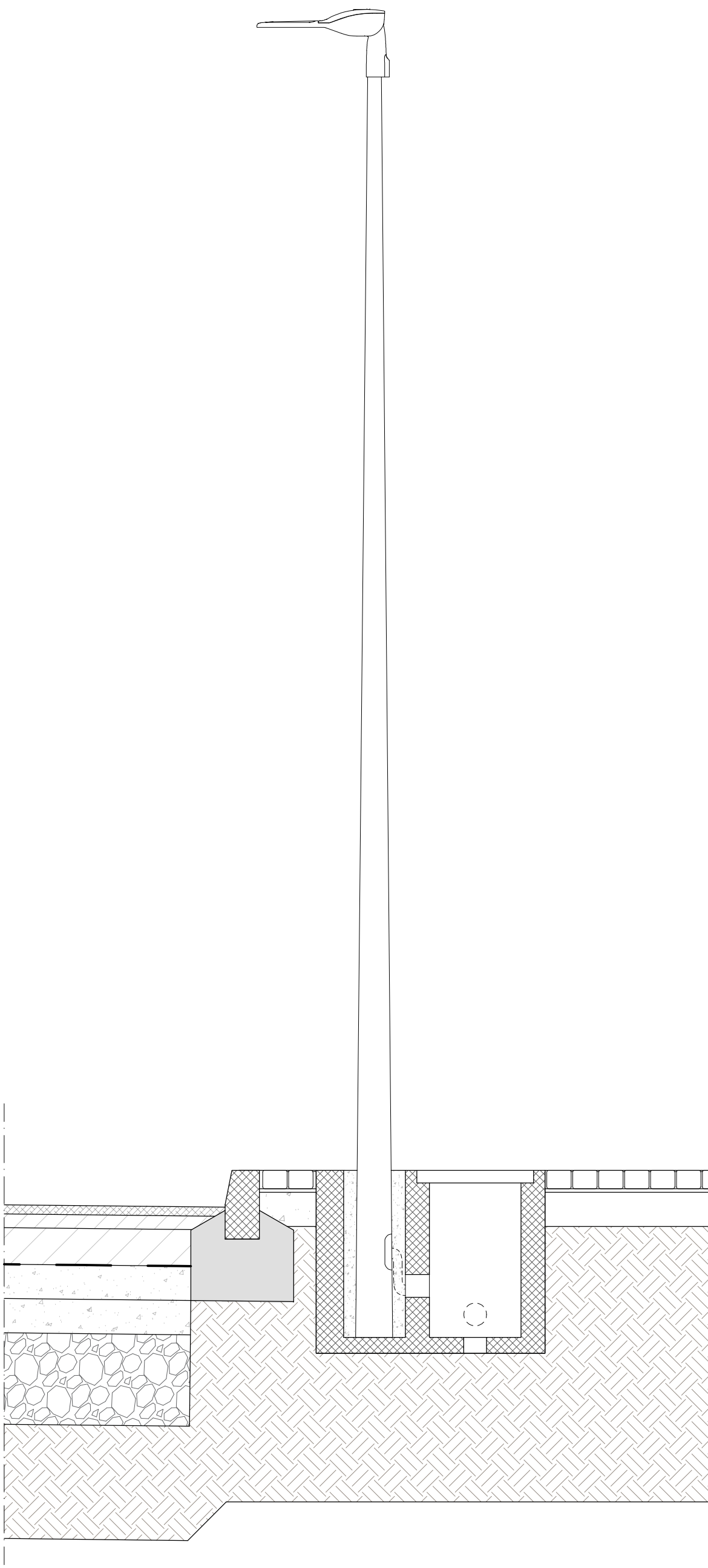
- 1 Tappeto d'usura 4cm
- 2 Binder 6 cm
- 3 Tout venant bitumato 8+8 cm
- 4 Misto granulare stabilizzato 15+15 cm
- 5 Naturale di cava 40 cm
- 6 Conglomerato cementizio
- 7 Griglia combinata GS
- 8 Pozzetto prefabbricato in cls
- 9 Letto e rinfiacco in sabbia
- 10 Tubo PVC



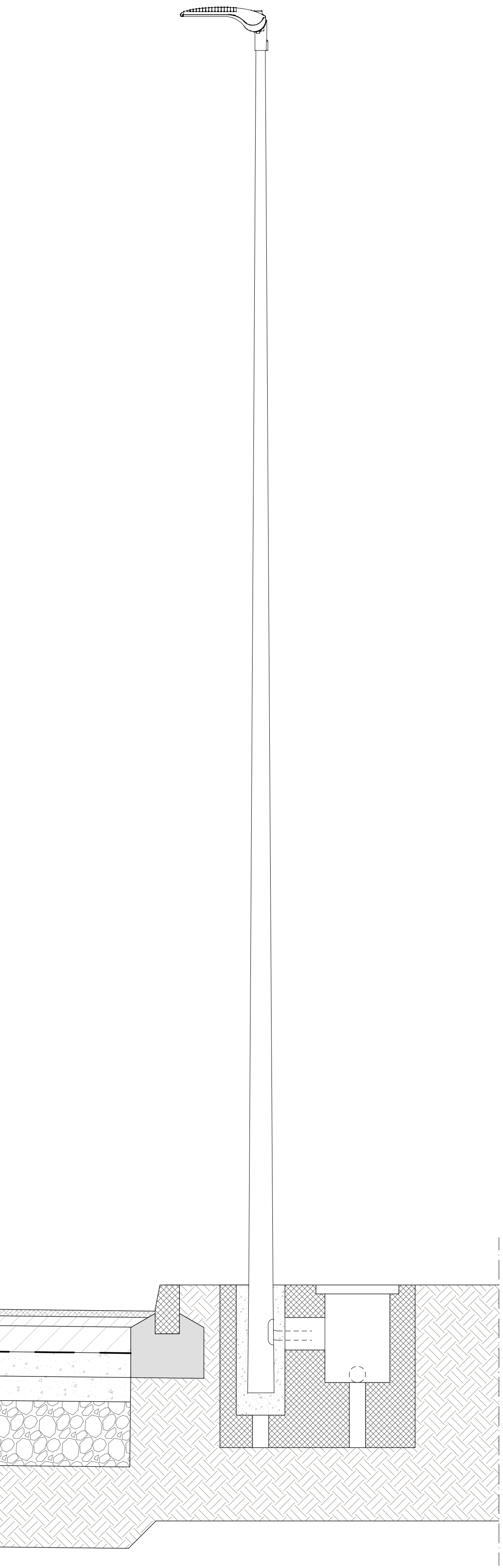
Dettaglio caditoie stradali a bocca di lupo
Scala 1:10



Dettaglio illuminazione passaggio pedonale su aiuola inerbata
Scala 1:20



Dettaglio illuminazione passaggio pedonale su marciapiede
Scala 1:20



Dettaglio illuminazione stradale su aiuola inerbata
Scala 1:20